

Концепция  
Застройка на территории крепости по  
ул. Крупской, на правом берегу р. Березина в  
г. Бобруйск



Главный архитектор института

В.Н. Скробот

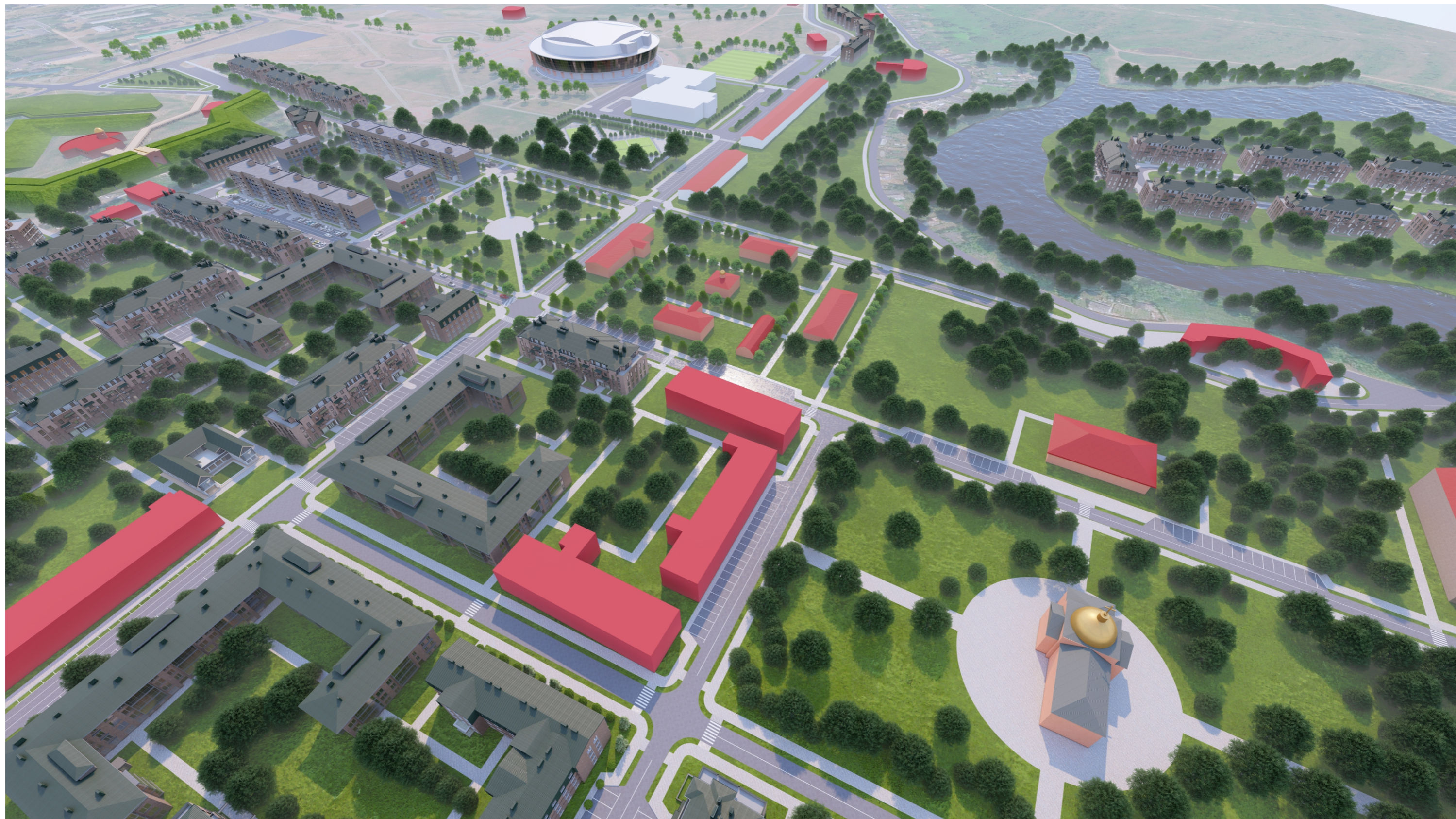




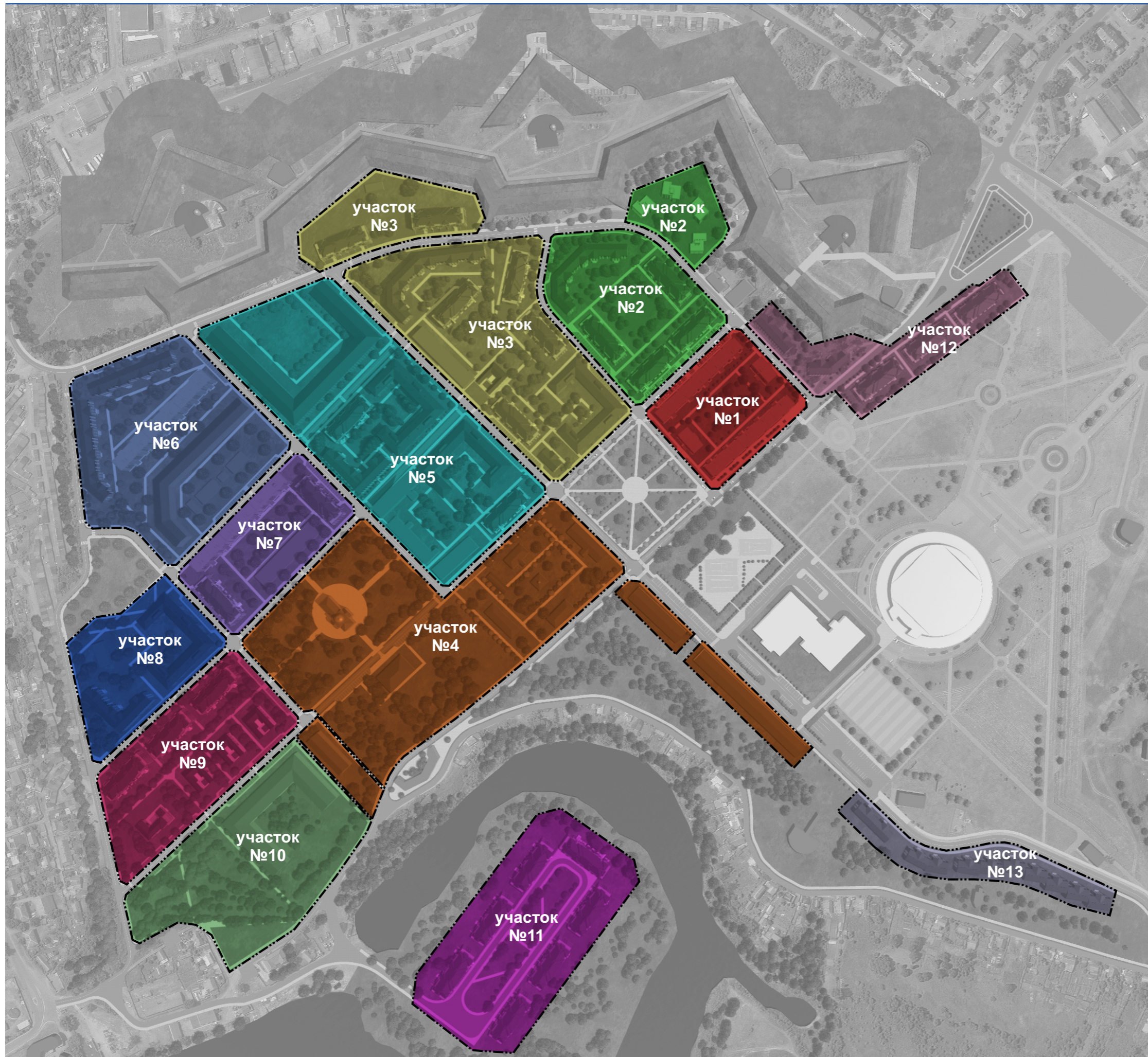












-  участок №1
-  участок №2
-  участок №3
-  участок №4
-  участок №5
-  участок №6
-  участок №7
-  участок №8
-  участок №9
-  участок №10
-  участок №11
-  участок №12
-  участок №13

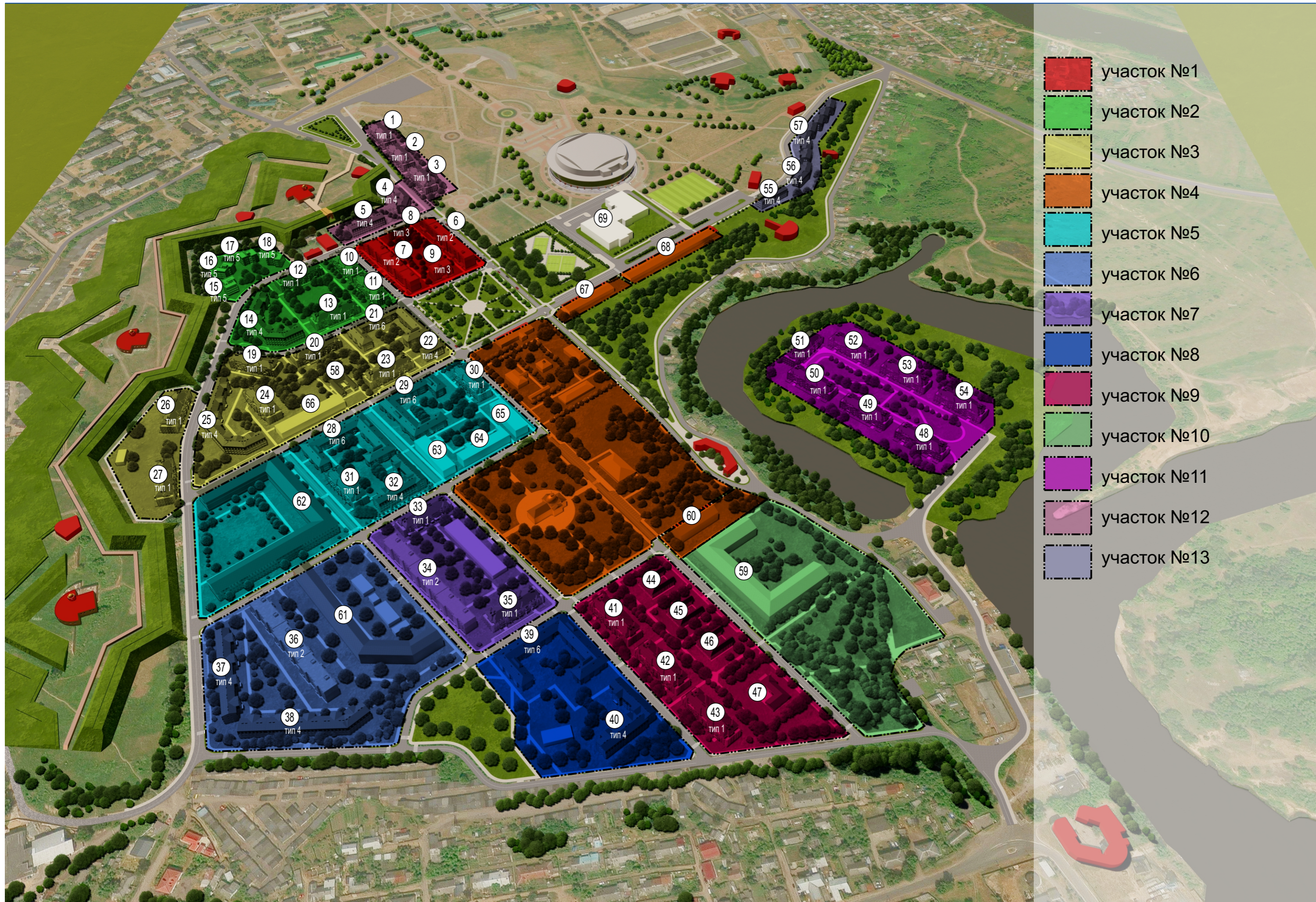


ЭКСПЛИКАЦИЯ ЗДАНИЙ И СООРУЖЕНИЙ НА ТЕРРИТОРИИ КРЕПОСТИ



Номер	Наименование	Дата
1	Бывшая казарма (ул. Дунина-Марцинкевича, 1)	1830, 1920 г.
1*	Редюит исходящего плацдарма 3-ого полигона	
2	Редюит в прибрежной части (ул. К. Оппермана, 20)	1820 - 1830 г.
2*	Подземный проход из крепости	1820 - 1830 г.
3	Люнет на берегу р. Березины около 8-ого бастиона (пер. Генерала Багратиона, 3; ул. Циолковского, 30)	1852 - 1854 г.
3*	Подземный проход из крепости в редюит в прибрежной части	
4	Бывший флигель для чиновников (ул. Генерала Игнатъева, 11/7)	1820 г.
5	Бывший комендантский дом (ул. Дунина-Марцинкевича, 9)	1823 г.
10	Бывший жилой дом купца Торлецкого (ул. Теодора Нарбута, 12/11)	1817 - 1820 г.
11	Башня графа Оппермана (пер. 1-ый Переездный, 10)	1831 г.
12	Рогачевские ворота (ул. Теодора Нарбута, 13)	перв. пол. XIX в.
13	Горжевой редюит 4-ого полигона (ул. Крепостной Вал, 11)	перв. пол. XIX в.
20	Бывшая казарма (ул. К. Оппермана, 1)	1824 г.
25	Бывший склад для пожарного инструмента (ул. Крепостной Вал, 21)	1837 - 1838 г.
26	Бывший дом с пожарной каланчой (ул. Крепостной Вал, 21а)	1820 г.
33	Бывший пороховой склад (ул. Крепостной Вал, 7)	1810 г.
35	Бывшая казарма (ул. Ботаническая, 3)	1-ая пол. XIX в.
38	Бывший офицерский дом	1820 - 1824 г.
42	Служебное здание при казарме №35 (ул. Декабристов, 6)	1810 г.
43	Служебное здание при казарме №35 (ул. Декабристов, 8)	1850 г.
45	Служебное здание при казарме №35 (ул. Декабристов, 12)	1830 г.
53	Бывший пороховой погреб (ул. Ботаническая, 6)	1861 - 1862 г.
60	Госпиталь (ул. Теодора Нарбута, 13)	1829 - 1835 г.
64	Бывшая казарма (ул. Теодора Нарбута, 11)	1912 г.
65	Гауптвахта (ул. Теодора Нарбута, 7) - бывший костел иезуитов 1742 г, перв. пол. XIX в.	
67	Бывший флигель (ул. Карбышева, 28)	1900 г.
69	Здание бывших присутственных мест (ул. Карбышева, 28а)	1830 г.
72	Бывшая тюрьма (ул. Карбышева, 28б)	1822 г.
74	Здание бывшего штаба (ул. Карбышева, 28в)	1900 г.
78	Бывшее уездное училище (ул. Карбышева, 28г)	1828 - 1830 г.
83	Склад (ул. К. Оппермана, 16)	1823 г.
85	Бывший понтонный склад (ул. К. Оппермана, 18)	1820 г.
87	Бывший пороховой погреб (ул. К. Оппермана, 9)	1861 - 1862 г.
88	Бывший пороховой погреб (ул. К. Оппермана, 11)	1820 г.
110	Редюит исходящего плацдарма 1-ого полигона (ул. Крепостной Вал, 31)	1820 г.
111	Редюит правого входящего плацдарма 1-ого полигона (ул. Крепостной Вал, 35)	1820 г.
112	Горжевой редюит 1-ого полигона (ул. Крепостной Вал, 33)	1820 г.
114	Редюит правого входящего плацдарма 2-ого полигона (ул. Крепостной Вал, 27)	1820 г.
118	Редюит правого входящего плацдарма 3-ого полигона (ул. Крепостной Вал, 19)	1820 г.
119	Горжевой редюит 3-ого полигона (ул. Крепостной Вал, 17)	1820 г.
120	Редюит левого входящего плацдарма 3-ого полигона (ул. Крепостной Вал, 15)	1820 г.
126	Редюит правого входящего плацдарма 5-ого полигона (ул. Крепостной Вал, 5)	1820 г.
127	Горжевой редюит и рavelин 5-ого полигона (ул. Крепостной Вал, 3)	1820 г.
130	Казематированный бастион в набережной части крепости (ул. Теодора Нарбута, 9а)	1852 - 1854 г.
138	Труба во внутреннем дворе трехэтажной казармы №1 (ул. Дунина-Марцинкевича, 1а)	1925 г.
266	Служебное здание при казарме №35 (ул. Декабристов, 9)	1850 г.
Б	Люнет укрепления Фридриха Вильгельма	1820 - 1822 г.
А	Капонир 1-ого бастиона (ул. Кирова, 16)	1820 - 1822 г.







ЭКСПЛИКАЦИЯ ЗДАНИЙ И СООРУЖЕНИЙ

ЭКСПЛИКАЦИЯ ЗДАНИЙ И СООРУЖЕНИЙ

ЭКСПЛИКАЦИЯ ЗДАНИЙ И СООРУЖЕНИЙ

Номер по плану	Наименование	Этажность	Количество секций	Площадь на этаж	Общая площадь квартир, м²	Количество домов	Примечания
<b>1 квартал</b>							
6,7	Многоквартирный жилой дом. ТИП2	4	5	300	6000	2	12000
8,9	Многоквартирный жилой дом. ТИП3	4	1	300	1200	2	2400
	ИТОГО:						14400
<b>2 квартал</b>							
10, 11, 12, 13	Многоквартирный жилой дом ТИП1	4	2	350	2800	4	11200
15, 16, 17, 18	Многоквартирный жилой дом ТИП5	4	1	450	1800	4	7200
14	Многоквартирный жилой дом ТИП4	4	6	280	6720	1	6720
8,9	Многоквартирный жилой дом ТИП3	4	5	300	6000	1	6000
	ИТОГО:						31120
<b>3 квартал</b>							
19, 20, 23, 24, 26, 27	Многоквартирный жилой дом ТИП1	4	2	350	2800	6	16800
25	Многоквартирный жилой дом ТИП4	4	6	280	6720	1	6720
22	Многоквартирный жилой дом ТИП4	4	1	280	1120	1	1120
21	Многоквартирный жилой дом ТИП6	4	7	270	7560	1	7560
58	Административно-торговое здание	2	1	1500	3000	1	3000
	ИТОГО:						35200
<b>4 квартал</b>							
60	Бывшая казарма					1	0
67	Склад					1	0

68	Бывший понтонный склад					1	0
	ИТОГО:						0
<b>5 квартал</b>							
28, 29	Многоквартирный жилой дом ТИП6	4	7	270	7560	2	15120
30, 31	Многоквартирный жилой дом ТИП1	4	2	350	2800	2	5600
32	Многоквартирный жилой дом ТИП4	4	5	280	5600	1	5600
62	Бывший казарма					1	
63	Бывший флигель для чиновников					1	
64	Бывший комендантский дом					1	
65	Бывший жилой дом купца Тарлецкого					1	
	ИТОГО:						26320
<b>6 квартал</b>							
36	Многоквартирный жилой дом. ТИП2	4	6	300	7200	1	7200
37	Многоквартирный жилой дом ТИП4	4	4	280	4480	1	4480
38	Многоквартирный жилой дом ТИП4	4	5	280	5600	1	5600
61	Бывшая казарма					1	
	ИТОГО:						17280
<b>7 квартал</b>							
34	Многоквартирный жилой дом. ТИП2	4	6	300	7200	1	7200
33, 35	Многоквартирный жилой дом ТИП1	4	2	350	2800	2	5600
	ИТОГО:						12800
<b>8 квартал</b>							
39	Многоквартирный жилой дом ТИП6	4	7	270	7560	1	7560
40	Многоквартирный жилой дом ТИП4	4	5	280	5600	1	5600
	ИТОГО:						13160

<b>9 квартал</b>							
41, 42, 43	Многоквартирный жилой дом ТИП1	4	2	350	2800	3	8400
44	Административно-торговое здание	2	1	1500	3000	1	3000
45, 46	Оздоровительно-гостиничное здание	2	1	1500	3000	2	6000
47	Лечебно-профилактическое здание	2	1	1800	3600	1	3600
	ИТОГО:						21000
<b>10 квартал</b>							
59	Санаторно-профилактическое здание	4	1	3500	14000	1	14000
	ИТОГО:						14000
<b>11 квартал</b>							
48, 49, 50, 51, 52, 53, 54	Многоквартирный жилой дом ТИП1	4	2	350	2800	7	19600
	ИТОГО:						19600
<b>12 квартал</b>							
1, 2, 3	Многоквартирный жилой дом ТИП1	4	2	350	2800	3	8400
4	Многоквартирный жилой дом ТИП4	4	2	280	2240	1	2240
5	Многоквартирный жилой дом ТИП4	4	2	280	2240	1	2240
	ИТОГО:						12880
<b>13 квартал</b>							
55	Многоквартирный жилой дом ТИП4	4	2	280	2240	1	2240
56	Многоквартирный жилой дом ТИП4	4	2	280	2240	1	2240
57	Многоквартирный жилой дом ТИП4	4	7	280	7840	1	7840
	ИТОГО:						12320



















